

4. DOLULUK :

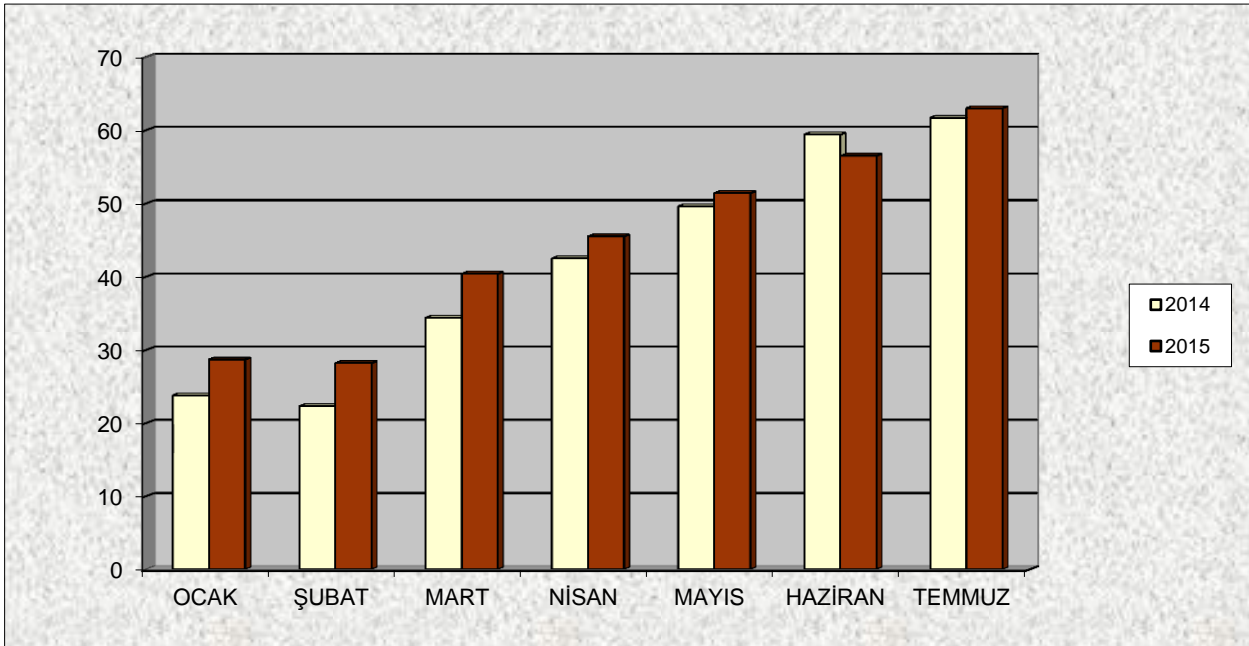
2015 yılının ilk yedi ayında turistik konaklama tesislerindeki doluluk oranının %45,2 olduğu tahminlenmektedir. 2014 yılı için bu rakam % 42,6 idi.

Tablo 11. Turistik konaklama tesislerinde doluluk oranının aylara göre dağılımı.
(2014-2015 mukayeseli)

AYLAR	2014	2015	DEĞİŞİM %
OCAK	23,8	28,7	20,6
ŞUBAT	22,3	28,2	26,5
MART	34,4	40,4	17,4
NİSAN	42,5	45,5	7,1
MAYIS	49,6	51,4	3,6
HAZİRAN	59,4	56,5	-4,9
TEMMUZ	61,7	63,0	2,1
ORTALAMA	42,6	45,2	6,1

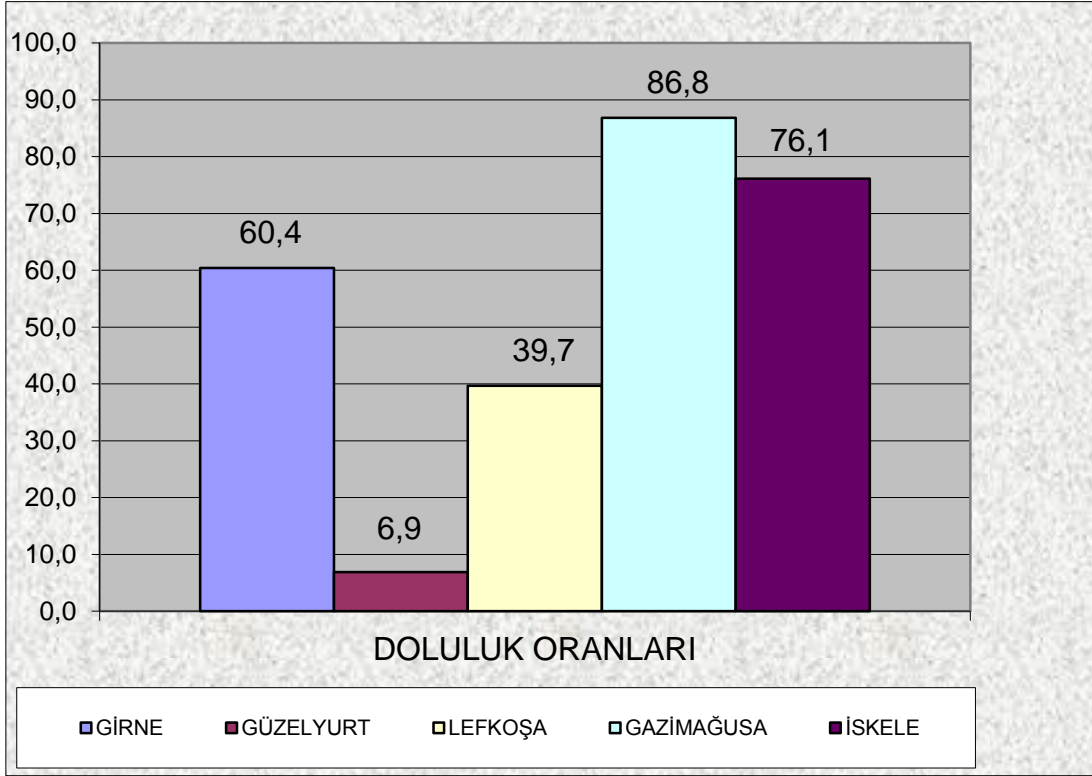
Kaynak : Turistik Konaklama Tesisleri

Grafik 8. Turistik konaklama tesislerinde doluluk oranının aylara göre dağılımı.
(2014-2015 mukayeseli)

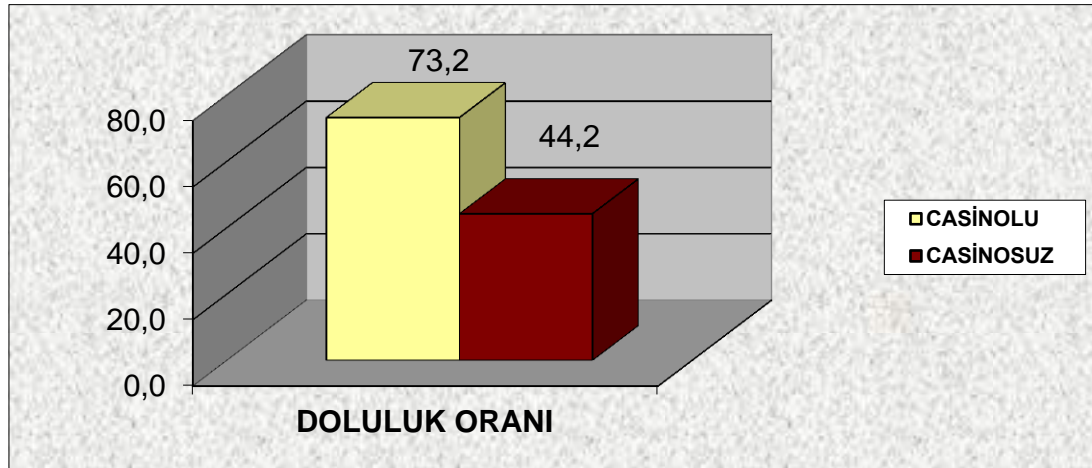


Temmuz 2015'te bölgelere göre doluluk oranına baktığımız zaman en yüksek doluluğun % 86,8 oranıyla Gazimağusa bölgesinde olduğu görülmektedir. Bunu sırayla % 76,1 oranıyla İskele, % 60,4 ile Girne, %39,7 ile Lefkoşa ve % 6,9 dolulukla Güzelyurt bölgesi takip etmektedir.

Grafik 9. Temmuz 2015'te bölgelere göre doluluk oranları.



Grafik 10. Temmuz 2015'te Casinolu ve Casinosuz tesislerin doluluk oranı karşılaştırması.



Kaynak : Turistik konaklama tesisleri