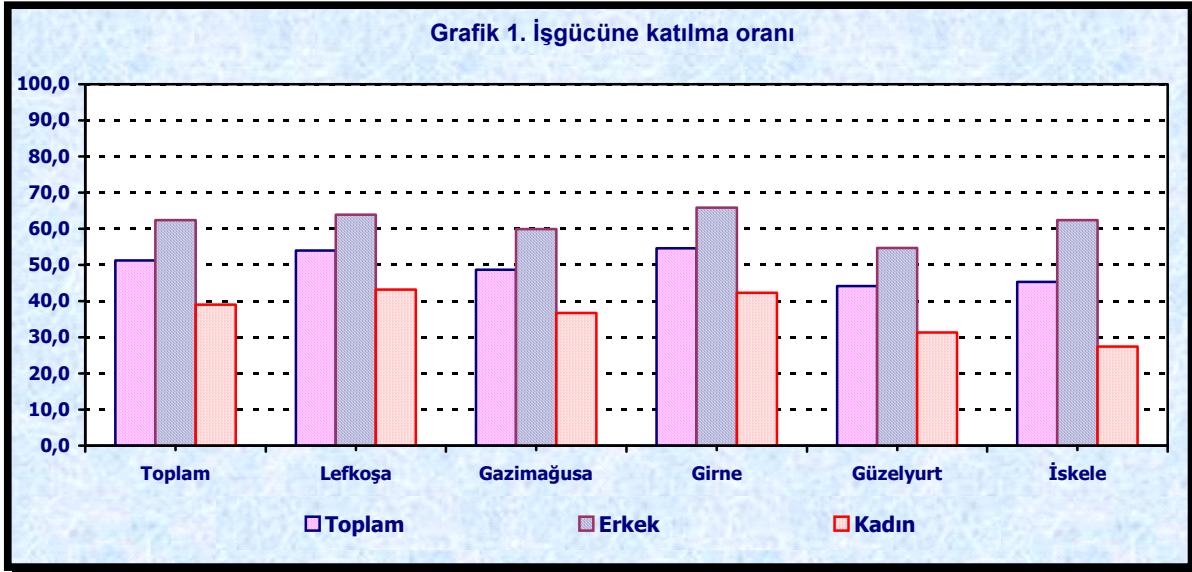




EVLET PLANLAMA ÖRGÜTÜ EKİM 2017 HANEHALKI İŞGÜCÜ ANKETİ SONUÇLARI

Devlet Planlama Örgütü İstatistik ve Araştırma Dairesi tarafından Ekim 2017 tarihinde uygulanan Hanehalkı İşgücü Anketi sonuçlarına göre, KKTC

genelinde toplam istihdam 120 999 kişi olarak tahmin edilmiştir. Anket sonuçlarına göre işsiz sayısı 7 453 kişi, işsizlik oranı ise % 5,8'dir.



HANEHALKI İŞGÜCÜ ANKETİ TEMEL GÖSTERGELERİ (2017 YILI)

	Toplam	Lefkoşa	Gazimağusa	Girne	Güzelyurt	İskele
15 VE DAHA YUKARI YAŞTAKİ KURUMSAL OLMAYAN SİVİL NÜFUS	250 857	83 793	61 188	61 434	23 804	20 639
İŞGÜCÜ	128 451	45 244	29 810	33 545	10 511	9 341
İSTİHDAM	120 999	43 695	27 393	31 337	9 850	8 723
İŞSİZ	7 453	1 549	2 418	2 208	660	618
İŞGÜCÜNE KATILMA ORANI (%)	51,2	54,0	48,7	54,6	44,2	45,3
İSTİHDAM ORANI (%)	48,2	52,1	44,8	51,0	41,4	42,3
İŞSİZLİK ORANI (%)	5,8	3,4	8,1	6,6	6,3	6,6
Genç nüfusta işsizlik oranı⁽¹⁾ (%)	18,7	12,4	28,5	18,9	25,7	10,4

(1) 15-24 yaş grubunda olanlar.

KURUMSAL OLMAYAN SİVİL NÜFUS

KKTC’de toplam kurumsal olmayan sivil nüfusun % 55,7’si ilçe merkezlerinde yaşamaktadır.

Ekim 2017 Hanehalkı İşgücü Anketi (HİA) sonuçlarına göre, KKTC’de kurumsal olmayan sivil nüfus 314 169 kişi olarak tahmin edilmiştir. Kurumsal olmayan sivil nüfus ilçe merkezlerinde 175 036, bucak ve köylerde ise 139 133 kişi olarak tahmin edilmiştir. KKTC’de kurumsal olmayan sivil nüfusun % 55,7’si ilçe merkezlerinde bulunmaktadır.

15 VE DAHA YUKARI YAŞTAKİ NÜFUS

Ekim 2017 HİA sonuçlarına göre, kurumsal olmayan çalışma çağındaki (15 ve daha yukarı yaştaki) nüfus, 250 857 kişi olarak tahmin edilmiştir. Kurumsal olmayan çalışma çağındaki 142 300 (% 56,7) ilçe merkezlerinde bulunmaktadır. 15 ve daha yukarı yaştakilerin % 33,4’ü Lefkoşa’da, % 24,4’ü Gazimağusa’da, % 24,5’i Girne’de, % 9,5’i Güzelyurt’ta, ve % 8,2’si de İskele’de bulunmaktadır.

İŞGÜCÜNE KATILMA ORANI

İşgücünün önemli bir göstergesi olan işgücüne katılma oranı, KKTC genelinde % 51,2, ilçe merkezlerinde % 51,2, bucak ve köylerde ise % 51,3 olarak hesaplanmıştır. İşgücüne katılma oranı Lefkoşa’da % 54,0, Gazimağusa’da % 48,7, Girne’de % 54,6, Güzelyurt’ta % 44,2, İskele’de ise % 45,3 olarak tahmin edilmiştir.

İşgücüne katılma oranı % 51,2 olarak hesaplanmıştır.

İSTİHDAM

Ekim 2017 Hanehalkı İşgücü Anketi’ne göre, toplam istihdam, 120 999 kişi olarak tahmin edilmiştir. İstihdam edilenlerin % 0,3’ü (356 kişi) Güney Kıbrıs’da çalışmaktadır.

İstihdam edilenlerin, kurumsal olmayan çalışma çağındaki nüfus içindeki oranı % 48,2’dir.

İstihdamdaki gelişmeyi açıklayan önemli bir gösterge olan istihdam oranı, KKTC genelinde % 48,2 olarak hesaplanmıştır. İstihdam oranı % 52,1 ile en yüksek Lefkoşa’da, % 41,4 ile en düşük Güzelyurt’ta tahmin edilmiştir.

Kadın İstihdamı

Ekim 2017’de istihdam edilenlerin, % 35,6’sını (43 060 kişi) kadınlar oluşturmaktadır. İlçe merkezlerinde toplam istihdam içindeki kadın istihdamının payı % 36,0 iken, bucak ve köylerde toplam istihdam içindeki kadın istihdamının payı % 35,1 olarak tahmin edilmiştir.

İstihdam edilen kadınların (43 060 kişi) % 92,4’ü hizmetler sektöründe çalışmaktadır. Kadınların % 84,4’ü ücretli ve maaşlı, % 2,4’ü yevmiyeli, % 4,1’i işveren, % 7,2’si kendi hesabına, % 1,9’u ücretsiz aile işçisi olarak çalışmaktadır.

Erkek İstihdamı

Ekim 2017’da istihdam edilenlerin % 64,4’ünü (77 938 kişi) erkekler oluşturmaktadır. İlçe merkezlerinde toplam istihdam içindeki erkek istihdamının payı % 64,0 iken, bucak ve köylerde toplam istihdam içindeki erkek istihdamının payı % 64,9 olarak tahmin edilmiştir.

İstihdam edilen erkeklerin (77 938 kişi) % 72,6’sı hizmetler sektöründe çalışmaktadır. Erkeklerin % 77,8’i ücretli ve maaşlı, % 3,9’u yevmiyeli, % 6,6’sı işveren, % 11,4’ü kendi hesabına, % 0,3’ü ücretsiz aile işçisi olarak çalışmaktadır.

Kamu Sektöründe İstihdam

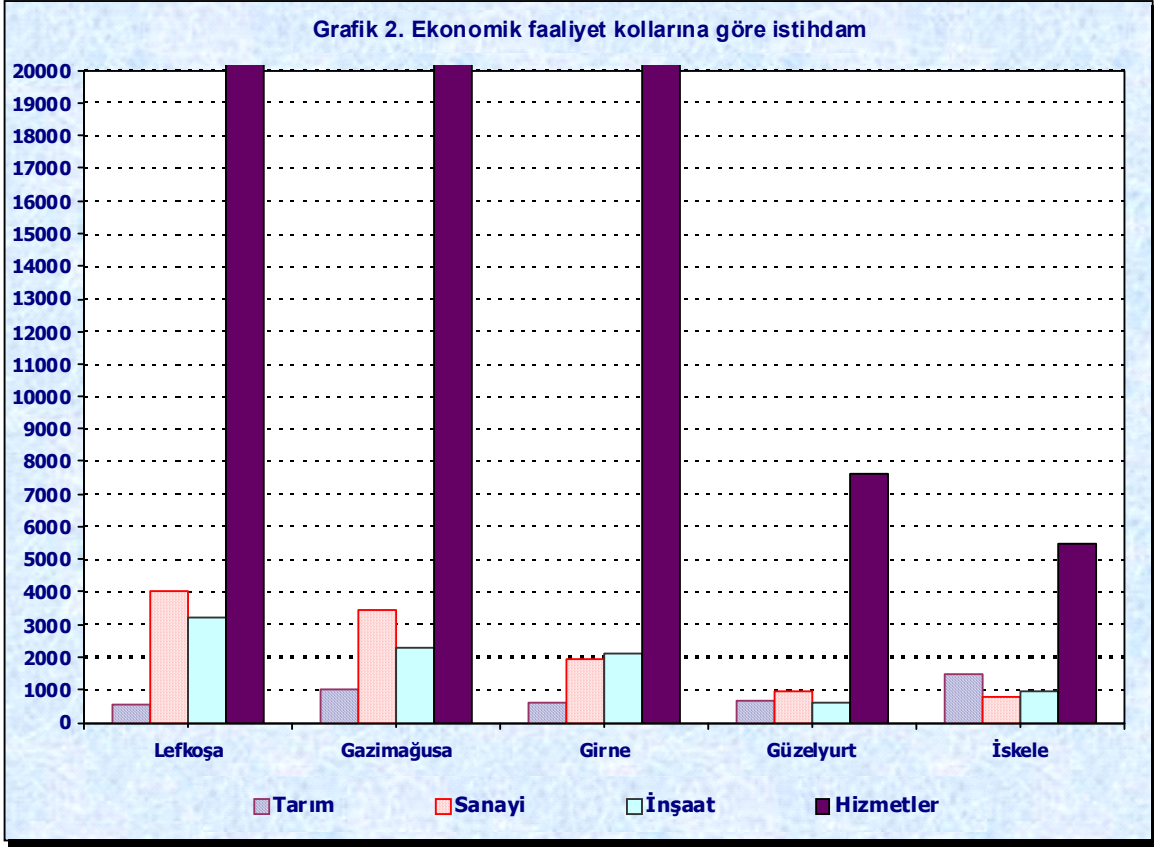
Ekim 2017 Hanehalkı İşgücü Anketi sonuçlarına göre KKTC’de kamu sektöründe istihdam edilenlerin sayısı 34 043 kişi olarak tahmin edilmiştir. Kamu sektöründe çalışanların % 49,3’ü ilçe merkezlerinde bulunmaktadır. Toplam istihdam içinde kamu istihdamının payı % 28,1 olarak hesaplanmıştır.

İstihdam Edilenlerin Kayıtlılık Durumu

Ekim 2017 Hanehalkı İşgücü Anketi sonuçlarına göre istihdam edilenlerin % 82,5’i yaptığı işten dolayı Sosyal Sigortalar Dairesi’ne, % 10,2’si Emekli Fonu’na, % 0,7’si de diğer Sosyal Güvenlik kurumlarına kayıtlı olarak çalışmaktadır. İstihdam edilenlerin, KKTC genelinde % 6,6’sı, ilçe merkezlerinde % 6,1’i, bucak ve köylerde ise % 7,3’ü herhangi bir sosyal güvenlik kuruluşuna kayıtlı olmadan çalışmaktadır. Herhangi bir sosyal güvenlik kuruluşuna kayıtlı olmadan çalışanların % 64,1’ini erkekler oluşturmaktadır.

Bucak ve Köylerde istihdam edilenlerin % 7,3’ü yaptığı işten dolayı herhangi bir sosyal güvenlik kuruluşuna kayıtlı değildir.

KKTC genelinde herhangi bir sosyal güvenlik kuruluşuna kayıtlı olmadan çalışan 7 997 kişinin, % 52,2’si (3 825 kişi) merkezlerde bulunmaktadır.



Sektörlere Göre İstihdam

Hanehalkı işgücü araştırması, iktisadi faaliyetlerin kodlamasında “Avrupa Topluluğunda Ekonomik Faaliyetlerin İstatistiki Sınıflaması (NACE)” Revize 2 kullanılmıştır.

Ekim 2017 Hanehalkı İşgücü Anketi sonuçlarına göre, istihdam edilenler tarım, sanayi, inşaat ve hizmetler olarak dört ana sektör ayrımında incelenmiştir.

Toplam istihdam içinde tarım sektörünün payı % 3,6 sanayi sektörünün payı % 9,2, inşaat sektörünün payı % 7,6 ve hizmetler sektörünün payının da % 79,6 olduğu görülmektedir.

KKTC genelinde 4 324 kişi tarım sektöründe istihdam edilmekte olup, bunların % 14,1’ini (610 kişi) ücretsiz aile işçileri oluşturmaktadır.

İstihdam Edilenlerin Eğitim Durumu

Ekim 2017 Hanehalkı İşgücü Anketi sonuçlarına göre, KKTC genelinde istihdam edilenlerin % 30,3’ünü lise ve dengi okul mezunları oluşturmaktadır. Bunu % 29,3 ile fakülte veya yüksekokul, % 19,1 ile ilkökul , % 10,6 ile orta veya dengi okul mezunları izlemektedir.

Master / doktora bitirenlerin oranı % 4,3

İlköğretim bitirenlerin oranı ise % 3,4 olarak tahmin edilmiştir.

***İstihdam edilenlerin
% 36,1’ünü lise altı eğitim
alanlar ile hiç eğitim almayanlar
oluşturmaktadır.***

İlçe merkezlerinde istihdam edilenlerin % 30,4'ünü lise ve dengi okul , % 31,2'sini fakülte veya yüksekokul , % 18,0'ını ilkokul, % 10,8'ini ise orta veya dengi okul mezunları oluşturmaktadır. Bucak ve köylerde istihdam edilenlerin, % 30,3 'ünü lise ve dengi okul , % 20,7'sini ilkokul, % 26,9'unu fakülte veya yüksekokul, % 10,3'ünü orta veya dengi okul mezunları oluşturmaktadır.

Ekim 2017 Hanehalkı İşgücü Anketi sonuçlarına göre, istihdam edilen erkeklerin % 22,2'sini ilkokul, % 30,2'sini lise ve dengi okul, % 24,2'sini fakülte veya yüksekokul, % 3,8'ini master/doktora , % 12,9'unu orta veya dengi okul, % 3,5'ini ise ilköğretim mezunları oluşturmaktadır. İstihdam edilen kadınların ise % 30,6'sını lise ve dengi okul, % 38,6'sını fakülte veya yüksekokul , % 5,1'ini Master/doktora, % 13,6'sını ilkokul, % 6,4'ünü orta veya dengi okul ,% 3,2'sini ise ilköğretim mezunları oluşturmaktadır.

İŞSİZLİK

Ekim 2017 HİA sonuçlarına göre, toplam işsiz sayısı 7 453 olarak tahmin edilmiştir. Buna göre işsizlik oranı KKTC genelinde % 5,8'dir.

KKTC'de toplam işsizlik oranı %5,8'dir.

İşsizlik oranı, KKTC genelinde erkeklerde % 4,6 , kadınlarda ise % 7,8 olarak hesaplanmıştır. 7 453 olarak tahmin edilen işsizlerin (4 134 kişisi) % 55,5'i ilçe merkezlerinde , (3 319 kişisi) % 44,5'i da bucak ve köylerde bulunmaktadır. % 8,1 ile en yüksek işsizlik oranı Gazimağusa'da, 3,4 ile en düşük işsizlik oranı ise Lefkoşa'da tahmin edilmiştir.

Ayrıca ,15-24 yaş gurubundaki genç nüfusun işsizlik oranı % 18,7 olarak tahmin edilmiştir.

İŞGÜCÜNE DAHİL OLMAYAN NÜFUS

Ekim 2017 Hanehalkı İşgücü Anketi sonuçlarına göre, kurumsal olmayan çalışma çağındaki nüfusun % 48,8'ini (122 406 kişi), işgücüne dahil olmayanlar oluşturmaktadır.

İşgücüne dahil olmayan nüfus, belli başlı alt gruplara göre incelendiğinde, KKTC genelinde eğitimine devam edenler % 29,0 (35 481 kişi) ile işgücüne dahil olmayan nüfus içinde en büyük paya sahiptir. Bunu % 23,6 (28 853 kişi) ile emekliler, % 22,4 (27 423 kişi) ile ev kadınları ve % 9,4 (11 517 kişi) ile çalışamaz halde olanlar takip etmektedir.

İlçe merkezlerinde işgücüne dahil olmayanların % 32,7'sini öğrenciler, % 24'ünü emekliler, % 20,4'ünü ev kadınları ve % 7,8'ini çalışamaz halde olanlar oluştururken, bucak ve köylerde işgücüne dahil olmayanların % 25,0'ını ev kadınları, % 24,1'ini öğrenciler, % 23,1'ini emekliler ve % 11,5'ini çalışamaz halde olanlar oluşturmaktadır .

HANEHALKI İŞGÜCÜ ANKETLERİ HAKKINDA GENEL AÇIKLAMA

Kuzey Kıbrıs Türk Cumhuriyeti'nde iktisaden faal nüfus yapısı hakkındaki kapsamlı ilk bilgiler 1996 Genel Nüfus Sayımı'ndan elde edilmiştir. Ancak 2004 yılı sonlarına kadar işgücü piyasasına yönelik herhangi bir ölçüm yapılamamıştır. Planlı kalkınmanın temel unsurlarından olan işgücü piyasası nabzının daha doğru ve zamanında ölçülmesi amacıyla Devlet Planlama Örgütü İstatistik ve Araştırma Dairesi, Türkiye Cumhuriyeti Türkiye İstatistik Kurumu'ndan teknik yardım alarak ülkemizde Hanehalkı İşgücü Anketi'ni uygulamaya başlamıştır.

Bu kapsamda, iktisaden faal nüfus, istihdam, eksik istihdam ve işsizlik ile ilgili son uluslararası standartlar (ILO, Onüçüncü Çalışma İstatistikçileri Konferansı, 1984) doğrultusunda, işgücünde zaman içinde olabilecek değişiklikleri daha doğru ölçebilmek ve uluslararası istatistiklerle kıyaslanabilirliği sağlamak amacıyla, 2004 yılı Ekim ayında ilki olmak üzere her yılın Nisan ve Ekim aylarında (yılda iki kez) Hanehalkı İşgücü Anketi uygulanmasına başlanmıştır. Fakat 2006 yılından yapılan değerlendirmeler sonucunda yılda bir kez sadece Ekim ayında uygulanması kararı alınmış ve bu doğrultuda anketlerin uygulanmasına devam edilmiştir.

Hanehalkı işgücü anketleri ile amaçlanan, kullanıcıların işgücü piyasasına farklı açılardan yaklaşmalarını mümkün kılacak değişkenlerin elde edilebileceği soru kağıdı ve tabülasyon planı oluşturmakla birlikte, temelde işgücü piyasasında kullanılan kavram kargaşasına son vermek ve uluslararası karşılaştırmalara elverişli istatistik veri elde edebilecek tanımları oluşturabilmektir.

Ekim 2004'den itibaren her yılın Ekim ayının 15'ini içine alan ve pazartesi ile başlayıp pazar ile biten hafta referans alınarak uygulama yapılmakta ve sonuçlar yıllık olarak KKTC genel, ilçe merkezleri ve bucak ve köyler ayırımında, yayınlanmaktadır.

TANIM VE KAVRAMLAR

Tanımlanmış bir zaman dilimi (referans dönemi) içinde belirli bir yaş üzerindeki nüfus, işgücü bakımından üç temel gruba ayrılmaktadır; istihdam edilenler, işsizler ve işgücüne dahil olmayanlar. İstihdam edilenler ve işsizler, birlikte işgücünü oluştururlar. Yukarıda belirtilenler şu şekilde özetlenebilir:

$$\text{ÇALIŞMA ÇAĞINDAKİ NÜFUS} = \text{İŞGÜCÜ} + \text{İŞGÜCÜNE DAHİL OLMAYANLAR}$$
$$\text{İŞGÜCÜ} = \text{İSTİHDAM EDİLENLER} + \text{İŞSİZLER}$$

HANEHALKI: Aralarında akrabalık bağı bulunsun ya da bulunmasın aynı konutta veya aynı konutun bir bölümünde yaşayan, aynı kazandan yiyen, kazanç ve masraflarını ayırmayan, hanehalkının hizmet ve yönetimine katılan bir ya da birden çok kişinin oluşturduğu topluluktur.

KURUMSAL OLMAYAN SİVİL NÜFUS: Okul, yurt, otel, çocuk yuvası, huzurevi, özel nitelikteki hastahane, hapisane, kışla ya da orduevinde ikamet edenler dışında kalan nüfustur.

KURUMSAL OLMAYAN ÇALIŞMA ÇAĞINDAKİ NÜFUS: Kurumsal olmayan sivil nüfus içerisindeki 15 ve daha yukarı yaştaki nüfustur.

İŞGÜCÜ: İstihdam edilenler ile işsizlerin oluşturduğu nüfusu kapsar.

İŞGÜCÜNE KATILMA ORANI: İşgücünün, kurumsal olmayan çalışma çağındaki nüfus içindeki oranıdır.

İSTİHDAM: Aşağıda yer alan işbaşında olanlar ve işbaşında olmayanlar grubuna dahil olan kurumsal olmayan çalışma çağındaki nüfus, istihdam edilen nüfustur.

İşbaşında olanlar: Ücretli, maaşlı, yevmiyeli, kendi hesabına, işveren ya da ücretsiz aile işçisi olarak referans dönemi içinde en az bir saat bir iktisadi faaliyette bulunan kişilerdir.

İşbaşında olmayanlar: İşi olanlardan; çeşitli nedenlerle referans döneminde işlerinin başında bulunmayan, ancak 3 ay içinde işlerinin başına geri dönecek olan veya işten uzak kaldıkları süre zarfında maaş veya ücretlerinin en az % 50 ve daha fazlasını almaya devam eden (ücretli veya maaşlı) kişilerdir.

Üretici kooperatifi üyeleri, mesleki bilgi ve görgülerini artırmak amacıyla para ya da mal karşılığı bir gelir elde etmeksizin çalışan çıraklar da istihdam halinde olanlar kapsamına dahil edilmektedirler.

İSTİHDAM ORANI: İstihdamın, kurumsal olmayan çalışma çağındaki nüfus içindeki oranıdır.

İŞSİZ: Referans dönemi içinde istihdam halinde olmayan (kâr karşılığı, yevmiyeli, ücretli ya da ücretsiz olarak hiç bir işte çalışmamış ve böyle bir iş ile bağlantısı da olmayan) kişilerden iş aramak için **son dört hafta** içinde iş arama kanallarından en az birini kullanmış ve 2 hafta içinde işbaşı yapabilecek durumda olan kurumsal olmayan çalışma çağındaki tüm kişiler işsiz nüfusa dahildirler.

Ayrıca, bir iş bulmuş ya da kendi işini kurmuş ancak işe başlamak ya da işbaşı yapmak için çeşitli eksikliklerini tamamlamak amacıyla bekleyenlerden, işbaşı yapabilecek kişiler de işsiz nüfus kapsamına dahildirler.

İŞSİZLİK ORANI: İşsiz nüfusun işgücü içindeki oranıdır.

İŞGÜCÜNE DAHİL OLMAYANLAR: İşsiz veya istihdamda olmayan 15 ve yukarı yaştaki nüfustur. İşgücüne dahil olmayanlar aşağıdaki gruplara ayrılmıştır.

1. İş başı yapmaya hazır olanlar: Çeşitli nedenlerle daha önce çalıştığı işinden uzaklaştırılmış ve işine geri çağrılmayı beklediği için başka bir iş aramayan ile bölgede iş bulunmadığına inandığı için, mevsimlik çalışma, ev işleriyle meşgul olma, öğrencilik, emeklilik ve çalışamaz halde olma gibi nedenlerle iş aramayıp, ancak 2 hafta içinde işbaşı yapmaya hazır olduğunu belirten kişilerdir.

2. Mevsimlik çalışanlar: Mevsimlik çalışması nedeniyle iş aramayan ve iş başı yapmaya hazır olmayan kişilerdir.

3. Ev işleriyle meşgul: Kendi evinde ev işleriyle meşgul olması nedeniyle iş aramayan ve iş başı yapmaya hazır olmayan kişilerdir.

4. Öğrenci: Bir öğrenim kurumuna devam etmesi nedeniyle iş aramayan ve iş başı yapmaya hazır olmayan kişilerdir.

5. Emekli: Bir sosyal güvenlik kuruluşundan emekli olduğu için iş aramayan ve iş başı yapmaya hazır olmayan kişilerdir.

6. Çalışamaz halde: Bedensel özür, hastalık veya yaşlılık nedeniyle iş aramayan ve iş başı yapmaya hazır olmayan kişilerdir.

8. Diğer: Ailevi ve kişisel nedenler ve bunu dışındaki diğer nedenler ile iş aramayan ve iş başı yapmaya hazır olmayan kişilerdir.

İLÇE MERKEZLERİ: 5 İlçe merkezi.

BUCAK VE KÖYLER: 5 İlçeye bağlı bucak ve köyler.

TABLO 1- İLÇELERE GÖRE KURUMSAL OLMAYAN SİVİL NÜFUSUN İŞGÜCÜ DURUMU, EKİM 2017

(KKTC GENEL)

NÜFUS VE İŞGÜCÜ DURUMU	TOPLAM	LEFKOŞA	GAZİMAĞUSA	GİRNE	GÜZELYURT	İSKELE
TOPLAM						
1. KURUMSAL OLMAYAN SİVİL NÜFUS	314 169	104 598	77 559	77 063	29 097	25 852
2. 15 VE DAHA YUKARI YAŞTAKİ NÜFUS	250 857	83 793	61 188	61 434	23 804	20 639
3. İŞGÜCÜ DURUMU	128 451	45 244	29 810	33 545	10 511	9 341
3.1. İstihdam edilenler	120 999	43 695	27 393	31 337	9 850	8 723
3.2. İşsiz	7 453	1 549	2 418	2 208	660	618
4. İŞGÜCÜNE DAHİL OLMAYANLAR	122 406	38 549	31 378	27 889	13 293	11 298
4.1. İş aramayıp işbaşı yapmaya hazır olanlar	8 066	2 311	1 774	2 326	796	858
4.1.1. İş bulma ümidi olmayanlar	1 709	605	300	0	237	568
4.1.2. Diğer	6 273	1 663	1 448	2 326	546	291
5. İŞGÜCÜNE KATILMA ORANI (%)	51.2	54.0	48.7	54.6	44.2	45.3
6. İŞSİZLİK ORANI (%)	5.8	3.4	8.1	6.6	6.3	6.6
ERKEK						
1. KURUMSAL OLMAYAN SİVİL NÜFUS	164 653	53 991	40 567	40 285	16 118	13 692
2. 15 VE DAHA YUKARI YAŞTAKİ NÜFUS	131 049	43 595	31 657	32 200	13 075	10 523
3. İŞGÜCÜ DURUMU	81 730	27 867	18 966	21 181	7 150	6 567
3.1. İstihdam edilenler	77 938	27 364	17 783	19 947	6 650	6 194
3.2. İşsiz	3 792	503	1 182	1 234	501	372
4. İŞGÜCÜNE DAHİL OLMAYANLAR	49 319	15 728	12 691	11 019	5 925	3 956
4.1. İş aramayıp işbaşı yapmaya hazır olanlar	3 599	922	642	1 395	389	251
4.1.1. İş bulma ümidi olmayanlar	705	312	38	0	147	207
4.1.2. Diğer	2 810	566	577	1 395	229	44
5. İŞGÜCÜNE KATILMA ORANI (%)	62.4	63.9	59.9	65.8	54.7	62.4
6. İŞSİZLİK ORANI (%)	4.6	1.8	6.2	5.8	7.0	5.7
KADIN						
1. KURUMSAL OLMAYAN SİVİL NÜFUS	149 516	50 608	36 992	36 778	12 978	12 160
2. 15 VE DAHA YUKARI YAŞTAKİ NÜFUS	119 808	40 198	29 531	29 234	10 729	10 116
3. İŞGÜCÜ DURUMU	46 721	17 377	10 845	12 364	3 360	2 774
3.1. İstihdam edilenler	43 060	16 331	9 609	11 390	3 201	2 529
3.2. İşsiz	3 661	1 046	1 236	974	160	245
4. İŞGÜCÜNE DAHİL OLMAYANLAR	73 087	22 821	18 686	16 870	7 369	7 341
4.1. İş aramayıp işbaşı yapmaya hazır olanlar	4 467	1 389	1 133	931	407	607
4.1.1. İş bulma ümidi olmayanlar	1 004	292	261	0	89	361
4.1.2. Diğer	3 463	1 096	871	931	318	247
5. İŞGÜCÜNE KATILMA ORANI (%)	39.0	43.2	36.7	42.3	31.3	27.4
6. İŞSİZLİK ORANI (%)	7.8	6.0	11.4	7.9	4.8	8.8

GENÇ NÜFUS: 15-24 yaş grubuna dahil olanlar.

NOT. 1) Rakamlar yuvarlamadan dolayı toplamı vermeyebilir

TABLO 2- İLÇELERE GÖRE KURUMSAL OLMAYAN SİVİL NÜFUSUN İŞGÜCÜ DURUMU, EKİM 2017

(MERKEZ)

NÜFUS VE İŞGÜCÜ DURUMU	TOPLAM	LEFKOŞA	GAZİMAĞUSA	GİRNE	GÜZELYURT	İSKELE
TOPLAM						
1. KURUMSAL OLMAYAN SİVİL NÜFUS	175 036	66 347	43 454	36 451	19 476	9 307
2. 15 VE DAHA YUKARI YAŞTAKİ NÜFUS	142 300	54 304	34 622	29 856	15 623	7 895
3. İŞGÜCÜ DURUMU	72 796	28 764	16 422	17 011	7 179	3 420
3.1. İstihdam edilenler	68 662	27 551	15 407	15 709	6 769	3 225
3.2. İşsiz	4 134	1 213	1 015	1 301	409	195
4. İŞGÜCÜNE DAHİL OLMAYANLAR	69 504	25 540	18 200	12 846	8 444	4 474
4.1. İş aramayıp işbaşı yapmaya hazır olanlar	4 303	1 415	1 021	1 027	404	435
4.1.1. İş bulma ümidi olmayanlar	1 133	415	225	0	154	339
4.1.2. Diğer	3 086	956	769	1 027	238	97
5. İŞGÜCÜNE KATILMA ORANI (%)	51.2	53.0	47.4	57.0	46.0	43.3
6. İŞSİZLİK ORANI (%)	5.7	4.2	6.2	7.6	5.7	5.7
ERKEK						
1. KURUMSAL OLMAYAN SİVİL NÜFUS	91 711	34 083	23 039	19 187	10 634	4 769
2. 15 VE DAHA YUKARI YAŞTAKİ NÜFUS	75 044	28 556	18 029	16 112	8 355	3 992
3. İŞGÜCÜ DURUMU	46 036	18 185	9 990	10 711	4 835	2 315
3.1. İstihdam edilenler	43 963	17 716	9 440	10 076	4 550	2 182
3.2. İşsiz	2 074	469	551	635	285	134
4. İŞGÜCÜNE DAHİL OLMAYANLAR	29 008	10 371	8 039	5 401	3 520	1 677
4.1. İş aramayıp işbaşı yapmaya hazır olanlar	2 255	571	437	883	170	195
4.1.1. İş bulma ümidi olmayanlar	374	123	0	0	100	151
4.1.2. Diğer	1 798	405	409	883	56	44
5. İŞGÜCÜNE KATILMA ORANI (%)	61.3	63.7	55.4	66.5	57.9	58.0
6. İŞSİZLİK ORANI (%)	4.5	2.6	5.5	5.9	5.9	5.8
KADIN						
1. KURUMSAL OLMAYAN SİVİL NÜFUS	83 325	32 265	20 415	17 264	8 842	4 538
2. 15 VE DAHA YUKARI YAŞTAKİ NÜFUS	67 256	25 748	16 593	13 745	7 268	3 902
3. İŞGÜCÜ DURUMU	26 759	10 580	6 432	6 300	2 343	1 105
3.1. İstihdam edilenler	24 699	9 836	5 968	5 633	2 219	1 043
3.2. İşsiz	2 061	744	464	666	124	62
4. İŞGÜCÜNE DAHİL OLMAYANLAR	40 496	15 169	10 161	7 445	4 924	2 797
4.1. İş aramayıp işbaşı yapmaya hazır olanlar	2 047	843	584	144	235	241
4.1.1. İş bulma ümidi olmayanlar	759	292	225	0	54	188
4.1.2. Diğer	1 288	551	359	144	181	53
5. İŞGÜCÜNE KATILMA ORANI (%)	39.8	41.1	38.8	45.8	32.2	28.3
6. İŞSİZLİK ORANI (%)	7.7	7.0	7.2	10.6	5.3	5.6

GENÇ NÜFUS: 15-24 yaş grubuna dahil olanlar.

NOT. 1) Rakamlar yuvarlamadan dolayı toplamı vermeyebilir

TABLO 3- İLÇELERE GÖRE KURUMSAL OLMAYAN SİVİL NÜFUSUN İŞGÜCÜ DURUMU, EKİM 2017

(BUCAK-KÖY)

NÜFUS VE İŞGÜCÜ DURUMU	TOPLAM	LEFKOŞA	GAZİMAĞUSA	GİRNE	GÜZELYURT	İSKELE
TOPLAM						
1. KURUMSAL OLMAYAN SİVİL NÜFUS	139 133	38 251	34 104	40 612	9 620	16 545
2. 15 VE DAHA YUKARI YAŞTAKİ NÜFUS	108 557	29 489	26 566	31 577	8 181	12 744
3. İŞGÜCÜ DURUMU	55 655	16 480	13 388	16 535	3 332	5 921
3.1. İstihdam edilenler	52 337	16 144	11 985	15 628	3 081	5 499
3.2. İşsiz	3 319	336	1 403	907	251	422
4. İŞGÜCÜNE DAHİL OLMAYANLAR	52 902	13 009	13 177	15 043	4 849	6 823
4.1. İş aramayıp işbaşı yapmaya hazır olanlar	3 763	896	754	1 298	392	423
4.1.1. İş bulma ümidi olmayanlar	575	189	75	0	83	229
4.1.2. Diğer	3 187	707	679	1 298	309	194
5. İŞGÜCÜNE KATILMA ORANI (%)	51.3	55.9	50.4	52.4	40.7	46.5
6. İŞSİZLİK ORANI (%)	6.0	2.0	10.5	5.5	7.5	7.1
ERKEK						
1. KURUMSAL OLMAYAN SİVİL NÜFUS	72 942	19 908	17 528	21 098	5 484	8 924
2. 15 VE DAHA YUKARI YAŞTAKİ NÜFUS	56 005	15 039	13 627	16 088	4 720	6 531
3. İŞGÜCÜ DURUMU	35 694	9 682	8 975	10 470	2 315	4 251
3.1. İstihdam edilenler	33 975	9 648	8 344	9 871	2 100	4 013
3.2. İşsiz	1 719	34	631	599	215	239
4. İŞGÜCÜNE DAHİL OLMAYANLAR	20 311	5 357	4 652	5 618	2 405	2 279
4.1. İş aramayıp işbaşı yapmaya hazır olanlar	1 343	351	205	511	219	56
4.1.1. İş bulma ümidi olmayanlar	331	189	38	0	47	56
4.1.2. Diğer	1 012	162	167	511	172	0
5. İŞGÜCÜNE KATILMA ORANI (%)	63.7	64.4	65.9	65.1	49.0	65.1
6. İŞSİZLİK ORANI (%)	4.8	0.4	7.0	5.7	9.3	5.6
KADIN						
1. KURUMSAL OLMAYAN SİVİL NÜFUS	66 192	18 343	16 577	19 514	4 136	7 622
2. 15 VE DAHA YUKARI YAŞTAKİ NÜFUS	52 553	14 450	12 939	15 489	3 461	6 213
3. İŞGÜCÜ DURUMU	19 962	6 798	4 413	6 065	1 017	1 669
3.1. İstihdam edilenler	18 362	6 496	3 642	5 757	982	1 486
3.2. İşsiz	1 600	302	771	308	35	184
4. İŞGÜCÜNE DAHİL OLMAYANLAR	32 591	7 652	8 525	9 425	2 444	4 544
4.1. İş aramayıp işbaşı yapmaya hazır olanlar	2 419	545	548	787	172	367
4.1.1. İş bulma ümidi olmayanlar	244	0	36	0	36	173
4.1.2. Diğer	2 175	545	512	787	137	194
5. İŞGÜCÜNE KATILMA ORANI (%)	38.0	47.0	34.1	39.2	29.4	26.9
6. İŞSİZLİK ORANI (%)	8.0	4.4	17.5	5.1	3.4	11.0

GENÇ NÜFUS: 15-24 yaş grubuna dahil olanlar.

NOT. 1) Rakamlar yuvarlamadan dolayı toplamı vermeyebilir

TABLO 4 - İLÇELERE GÖRE İŞTEKİ DURUM VE EKONOMİK FAALİYET, EKİM 2017

(15+ YAŞ)

(KKTC GENEL)

	TOPLAM			LEFKOŞA			GAZİMAĞUSA			GİRNE			GÜZELYURT			İSKELE		
	Toplam	Erkek	Kadın	Toplam	Erkek	Kadın	Toplam	Erkek	Kadın	Toplam	Erkek	Kadın	Toplam	Erkek	Kadın	Toplam	Erkek	Kadın
İŞTEKİ DURUM																		
1. Toplam	120 999	77 938	43 060	43 695	27 364	16 331	27 393	17 783	9 609	31 337	19 947	11 390	9 850	6 650	3 201	8 723	6 194	2 529
a) Ücretli ve Yevmiyeli	101 037	63 659	37 378	37 306	22 730	14 577	22 788	14 840	7 948	27 295	16 800	10 495	7 466	4 797	2 669	6 182	4 492	1 690
b) Kendi hesabına ve İşveren	18 920	14 055	4 865	6 280	4 634	1 646	4 509	2 944	1 565	3 986	3 147	839	2 202	1 784	418	1 943	1 546	397
c) Ücretsiz aile işçisi	1 042	225	817	109	0	109	96	0	96	56	0	56	182	68	114	599	156	442
2. Tarım, avcılık, ormancılık ve balıkçılık	4 324	2 940	1 384	556	464	92	1 007	649	358	616	519	97	680	484	196	1 464	823	641
a) Ücretli ve Yevmiyeli	1 427	1 115	313	353	283	70	202	202	0	444	384	60	280	155	125	149	91	58
b) Kendi hesabına ve İşveren	2 286	1 690	596	203	182	22	756	447	309	172	135	37	400	329	71	755	597	158
c) Ücretsiz aile işçisi	610	135	476	0	0	0	50	0	50	0	0	0	0	0	0	561	135	426
3. Tarım dışı faaliyetler	116 675	74 998	41 676	43 139	26 899	16 240	26 385	17 134	9 251	30 721	19 428	11 293	9 170	6 165	3 005	7 259	5 371	1 888
a) Ücretli ve Yevmiyeli	99 610	62 544	37 066	36 954	22 447	14 507	22 587	14 638	7 948	26 851	16 415	10 435	7 186	4 642	2 544	6 033	4 401	1 632
b) Kendi hesabına ve İşveren	16 633	12 364	4 269	6 076	4 452	1 624	3 753	2 496	1 257	3 814	3 012	801	1 802	1 454	348	1 188	949	239
c) Ücretsiz aile işçisi	432	90	342	109	0	109	46	0	46	56	0	56	182	68	114	38	22	16
Toplam (Yüzdeler)	100.0	100.0	100.0	100.0	100.0	100.0	100.0	100.0	100.0	100.0	100.0	100.0	100.0	100.0	100.0	100.0	100.0	100.0
a) Ücretli ve Yevmiyeli	83.5	81.7	86.8	85.4	83.1	89.3	83.2	83.5	82.7	87.1	84.2	92.1	75.8	72.1	83.4	70.9	72.5	66.8
b) Kendi hesabına ve İşveren	15.6	18.0	11.3	14.4	16.9	10.1	16.5	16.6	16.3	12.7	15.8	7.4	22.4	26.8	13.1	22.3	25.0	15.7
c) Ücretsiz aile işçisi	0.9	0.3	1.9	0.2	0.0	0.7	0.4	0.0	1.0	0.2	0.0	0.5	1.8	1.0	3.6	6.9	2.5	17.5
EKONOMİK FAALİYETLER																		
Toplam	120 999	77 938	43 060	43 695	27 364	16 331	27 393	17 783	9 609	31 337	19 947	11 390	9 850	6 650	3 201	8 723	6 194	2 529
Tarım	4 324	2 940	1 384	556	464	92	1 007	649	358	616	519	97	680	484	196	1 464	823	641
Sanayi	11 166	9 564	1 602	4 042	3 596	447	3 474	2 827	647	1 931	1 598	334	947	856	91	772	688	84
İnşaat	9 152	8 864	288	3 237	3 080	157	2 265	2 265	0	2 088	1 986	102	585	555	30	978	978	0
Hizmetler	96 356	56 570	39 786	35 860	20 224	15 636	20 646	12 042	8 604	26 701	15 844	10 858	7 639	4 754	2 884	5 510	3 706	1 804
Toplam (Yüzdeler)	100.0	100.0	100.0	100.0	100.0	100.0	100.0	100.0	100.0	100.0	100.0	100.0	100.0	100.0	100.0	100.0	100.0	100.0
Tarım	3.6	3.8	3.2	1.3	1.7	0.6	3.7	3.6	3.7	2.0	2.6	0.9	6.9	7.3	6.1	16.8	13.3	25.3
Sanayi	9.2	12.3	3.7	9.3	13.1	2.7	12.7	15.9	6.7	6.2	8.0	2.9	9.6	12.9	2.8	8.9	11.1	3.3
İnşaat	7.6	11.4	0.7	7.4	11.3	1.0	8.3	12.7	0.0	6.7	10.0	0.9	5.9	8.3	0.9	11.2	15.8	0.0
Hizmetler	79.6	72.6	92.4	82.1	73.9	95.7	75.4	67.7	89.5	85.2	79.4	95.3	77.6	71.5	90.1	63.2	59.8	71.3

NOT. 1) Rakamlar yuvarlamadan dolayı toplamı vermeyebilir

TABLO 5 - İLÇELERE GÖRE İŞTEKİ DURUM VE EKONOMİK FAALİYET, EKİM 2017

(15+ YAŞ)

(MERKEZ)

	TOPLAM			LEFKOŞA			GAZİMAĞUSA			GİRNE			GÜZELYURT			İSKELE		
	Toplam	Erkek	Kadın	Toplam	Erkek	Kadın	Toplam	Erkek	Kadın	Toplam	Erkek	Kadın	Toplam	Erkek	Kadın	Toplam	Erkek	Kadın
İŞTEKİ DURUM																		
1. Toplam	68 662	43 963	24 699	27 551	17 716	9 836	15 407	9 440	5 968	15 709	10 076	5 633	6 769	4 550	2 219	3 225	2 182	1 043
a) Ücretli ve Yevmiyeli	57 048	35 564	21 485	23 231	14 539	8 692	12 395	7 705	4 690	13 720	8 371	5 349	5 079	3 220	1 858	2 624	1 728	896
b) Kendi hesabına ve İşveren	11 277	8 309	2 968	4 237	3 177	1 061	2 917	1 735	1 183	1 989	1 705	284	1 571	1 261	309	563	432	131
c) Ücretsiz aile işçisi	337	90	247	83	0	83	96	0	96	0	0	0	120	68	52	38	22	16
2. Tarım, avcılık, ormancılık ve balıkçılık	1 204	689	515	90	68	22	397	178	219	37	0	37	497	329	168	182	113	69
a) Ücretli ve Yevmiyeli	419	273	145	68	68	0	95	95	0	0	0	0	219	110	109	37	0	37
b) Kendi hesabına ve İşveren	736	416	320	22	0	22	253	83	169	37	0	37	278	220	59	146	113	33
c) Ücretsiz aile işçisi	50	0	50	0	0	0	50	0	50	0	0	0	0	0	0	0	0	0
3. Tarım dışı faaliyetler	67 458	43 274	24 184	27 462	17 648	9 814	15 010	9 261	5 749	15 672	10 076	5 596	6 272	4 221	2 051	3 042	2 069	974
a) Ücretli ve Yevmiyeli	56 629	35 290	21 339	23 163	14 471	8 692	12 299	7 610	4 690	13 720	8 371	5 349	4 860	3 111	1 749	2 588	1 728	859
b) Kendi hesabına ve İşveren	10 541	7 894	2 648	4 216	3 177	1 039	2 665	1 651	1 013	1 952	1 705	247	1 292	1 042	250	417	319	98
c) Ücretsiz aile işçisi	287	90	197	83	0	83	46	0	46	0	0	0	120	68	52	38	22	16
Toplam (Yüzdeler)	100.0	100.0	100.0	100.0	100.0	100.0	100.0	100.0	100.0	100.0	100.0	100.0	100.0	100.0	100.0	100.0	100.0	100.0
a) Ücretli ve Yevmiyeli	83.1	80.9	87.0	84.3	82.1	88.4	80.5	81.6	78.6	87.3	83.1	95.0	75.0	70.8	83.7	81.4	79.2	85.9
b) Kendi hesabına ve İşveren	16.4	18.9	12.0	15.4	17.9	10.8	18.9	18.4	19.8	12.7	16.9	5.0	23.2	27.7	13.9	17.5	19.8	12.6
c) Ücretsiz aile işçisi	0.5	0.2	1.0	0.3	0.0	0.8	0.6	0.0	1.6	0.0	0.0	0.0	1.8	1.5	2.3	1.2	1.0	1.5
EKONOMİK FAALİYETLER																		
Toplam	68 662	43 963	24 699	27 551	17 716	9 836	15 407	9 440	5 968	15 709	10 076	5 633	6 769	4 550	2 219	3 225	2 182	1 043
Tarım	1 204	689	515	90	68	22	397	178	219	37	0	37	497	329	168	182	113	69
Sanayi	6 107	5 189	917	2 591	2 370	220	1 574	1 232	343	778	543	235	774	684	91	389	361	28
İnşaat	5 147	5 053	94	1 796	1 796	0	1 492	1 492	0	1 208	1 145	64	468	438	30	183	183	0
Hizmetler	56 205	33 031	23 173	23 075	13 482	9 594	11 944	6 538	5 406	13 686	8 388	5 297	5 030	3 099	1 931	2 470	1 525	946
Toplam (Yüzdeler)	100.0	100.0	100.0	100.0	100.0	100.0	100.0	100.0	100.0	100.0	100.0	100.0	100.0	100.0	100.0	100.0	100.0	100.0
Tarım	1.8	1.6	2.1	0.3	0.4	0.2	2.6	1.9	3.7	0.2	0.0	0.7	7.3	7.2	7.6	5.6	5.2	6.6
Sanayi	8.9	11.8	3.7	9.4	13.4	2.2	10.2	13.1	5.7	5.0	5.4	4.2	11.4	15.0	4.1	12.1	16.5	2.7
İnşaat	7.5	11.5	0.4	6.5	10.1	0.0	9.7	15.8	0.0	7.7	11.4	1.1	6.9	9.6	1.4	5.7	8.4	0.0
Hizmetler	81.9	75.1	93.8	83.8	76.1	97.5	77.5	69.3	90.6	87.1	83.2	94.0	74.3	68.1	87.0	76.6	69.9	90.7

NOT. 1) Rakamlar yuvarlamadan dolayı toplamı vermeyebilir

**TABLO 6 - İLÇELERE GÖRE İŞTEKİ DURUM VE EKONOMİK FAALİYET, EKİM 2017
(15+ YAŞ)**

(BUCAK/KÖY)

	TOPLAM			LEFKOŞA			GAZİMAĞUSA			GİRNE			GÜZELYURT			İSKELE		
	Toplam	Erkek	Kadın	Toplam	Erkek	Kadın	Toplam	Erkek	Kadın	Toplam	Erkek	Kadın	Toplam	Erkek	Kadın	Toplam	Erkek	Kadın
İŞTEKİ DURUM																		
1. TOPLAM	52 337	33 975	18 362	16 144	9 648	6 496	11 985	8 344	3 642	15 628	9 871	5 757	3 081	2 100	982	5 499	4 013	1 486
a) Ücretli ve Yevmiyeli	43 989	28 095	15 894	14 076	8 191	5 885	10 393	7 135	3 259	13 575	8 429	5 146	2 387	1 577	810	3 558	2 764	794
b) Kendi hesabına ve İşveren	7 643	5 746	1 897	2 042	1 457	585	1 592	1 209	383	1 997	1 443	554	632	523	109	1 380	1 114	266
c) Ücretsiz aile işçisi	705	135	571	26	0	26	0	0	0	56	0	56	62	0	62	561	135	426
2. Tarım, avcılık, ormancılık ve balıkçılık	3 120	2 251	869	466	396	70	610	471	139	579	519	60	183	155	28	1 282	710	572
a) Ücretli ve Yevmiyeli	1 009	841	167	285	215	70	106	106	0	444	384	60	61	45	16	112	91	21
b) Kendi hesabına ve İşveren	1 551	1 275	276	182	182	0	504	364	139	135	135	0	122	110	12	609	484	125
c) Ücretsiz aile işçisi	561	135	426	0	0	0	0	0	0	0	0	0	0	0	0	561	135	426
3. Tarım dışı faaliyetler	49 217	31 724	17 492	15 678	9 252	6 426	11 375	7 873	3 502	15 049	9 352	5 697	2 898	1 945	954	4 217	3 303	914
a) Ücretli ve Yevmiyeli	42 980	27 253	15 727	13 791	7 976	5 815	10 287	7 028	3 259	13 131	8 044	5 086	2 326	1 532	794	3 445	2 673	773
b) Kendi hesabına ve İşveren	6 092	4 471	1 621	1 860	1 276	585	1 088	845	244	1 862	1 307	554	510	413	97	771	630	141
c) Ücretsiz aile işçisi	145	0	145	26	0	26	0	0	0	56	0	56	62	0	62	0	0	0
Toplam (Yüzdeler)	100.0	100.0	100.0	100.0	100.0	100.0	100.0	100.0	100.0	100.0	100.0	100.0	100.0	100.0	100.0	100.0	100.0	100.0
a) Ücretli ve Yevmiyeli	84.0	82.7	86.6	87.2	84.9	90.6	86.7	85.5	89.5	86.9	85.4	89.4	77.5	75.1	82.5	64.7	68.9	53.4
b) Kendi hesabına ve İşveren	14.6	16.9	10.3	12.6	15.1	9.0	13.3	14.5	10.5	12.8	14.6	9.6	20.5	24.9	11.1	25.1	27.8	17.9
c) Ücretsiz aile işçisi	1.3	0.4	3.1	0.2	0.0	0.4	0.0	0.0	0.0	0.4	0.0	1.0	2.0	0.0	6.3	10.2	3.4	28.7
EKONOMİK FAALİYETLER																		
Toplam	52 337	33 975	18 362	16 144	9 648	6 496	11 985	8 344	3 642	15 628	9 871	5 757	3 081	2 100	982	5 499	4 013	1 486
Tarım	3 120	2 251	869	466	396	70	610	471	139	579	519	60	183	155	28	1 282	710	572
Sanayi	5 060	4 375	685	1 452	1 226	226	1 900	1 595	305	1 153	1 055	98	173	173	0	382	327	56
İnşaat	4 006	3 811	195	1 441	1 284	157	773	773	0	880	842	38	117	117	0	795	795	0
Hizmetler	40 151	23 538	16 613	12 785	6 742	6 043	8 702	5 505	3 198	13 016	7 455	5 561	2 609	1 655	954	3 040	2 181	858
Toplam (Yüzdeler)	100.0	100.0	100.0	100.0	100.0	100.0	100.0	100.0	100.0	100.0	100.0	100.0	100.0	100.0	100.0	100.0	100.0	100.0
Tarım	6.0	6.6	4.7	2.9	4.1	1.1	5.1	5.6	3.8	3.7	5.3	1.0	5.9	7.4	2.9	23.3	17.7	38.5
Sanayi	9.7	12.9	3.7	9.0	12.7	3.5	15.9	19.1	8.4	7.4	10.7	1.7	5.6	8.2	0.0	6.9	8.1	3.8
İnşaat	7.7	11.2	1.1	8.9	13.3	2.4	6.4	9.3	0.0	5.6	8.5	0.7	3.8	5.6	0.0	14.5	19.8	0.0
Hizmetler	76.7	69.3	90.5	79.2	69.9	93.0	72.6	66.0	87.8	83.3	75.5	96.6	84.7	78.8	97.1	55.3	54.3	57.7

NOT. 1) Rakamlar yuvarlamadan dolayı toplamı vermeyebilir.

TABLO 7 - İSTİHDAM EDİLENLERİN SEKTÖRLERE GÖRE KAYITLILIK DURUMU, EKİM 2017

	Toplam	Kayıtlılık Durumu			
		Sosyal Sigortalar Dairesi	Emekli Fonu	Kayıtlı değil	Diğer
TOPLAM					
1. Toplam	120 999	99 825	12 350	7 997	826
a) Tarım	4 324	2 149	32	2 073	69
b) Sanayi	11 166	10 454	179	533	0
c) İnşaat	9 152	7 871	63	1 082	136
d) Hizmetler	96 356	79 351	12 076	4 309	620
MERKEZ					
1. Toplam	68 662	56 693	7 450	4 172	347
a) Tarım	1 204	720	0	484	0
b) Sanayi	6 107	5 753	104	250	0
c) İnşaat	5 147	4 477	0	670	0
d) Hizmetler	56 205	45 744	7 346	2 769	347
BUCAK / KÖY					
1. Toplam	52 337	43 132	4 900	3 825	479
a) Tarım	3 120	1 430	32	1 589	69
b) Sanayi	5 060	4 701	75	283	0
c) İnşaat	4 006	3 394	63	413	136
d) Hizmetler	40 151	33 608	4 730	1 540	274

NOT: (1) Rakamlar yuvarlamadan dolayı toplamı vermeyebilir.

TABLO 8 - İSTİHDAM EDİLENLERİN İŞTEKİ DURUMA GÖRE KAYITLILIK DURUMU, EKİM 2017

	Toplam	Kayıtlılık Durumu			
		Sosyal Sigortalar Dairesi	Emekli Fonu	Kayıtlı değil	Diğer
TOPLAM					
1. Toplam	120 999	99 825	12 350	7 997	826
a) Ücretli	96 931	81 752	12 350	2 209	620
b) Yevmiyeli	4 106	2 340	0	1 697	69
c) İşveren	6 895	6 515	0	302	78
d) Kendi hesabına	12 025	8 986	0	2 981	59
e) Ücretsiz aile işçisi	1 042	233	0	809	0
MERKEZ					
1. Toplam	68 662	56 693	7 450	4 172	347
a) Ücretli	54 409	45 317	7 450	1 296	347
b) Yevmiyeli	2 639	1 708	0	931	0
c) İşveren	4 387	4 151	0	236	0
d) Kendi hesabına	6 890	5 355	0	1 534	0
e) Ücretsiz aile işçisi	337	161	0	175	0
BUCAK/KÖY					
1. Toplam	52 337	43 132	4 900	3 825	479
a) Ücretli	42 522	36 435	4 900	913	274
b) Yevmiyeli	1 467	631	0	766	69
c) İşveren	2 507	2 364	0	66	78
d) Kendi hesabına	5 135	3 630	0	1 446	59
e) Ücretsiz aile işçisi	705	72	0	634	0

NOT: (1) Rakamlar yuvarlamadan dolayı toplamı vermeyebilir.