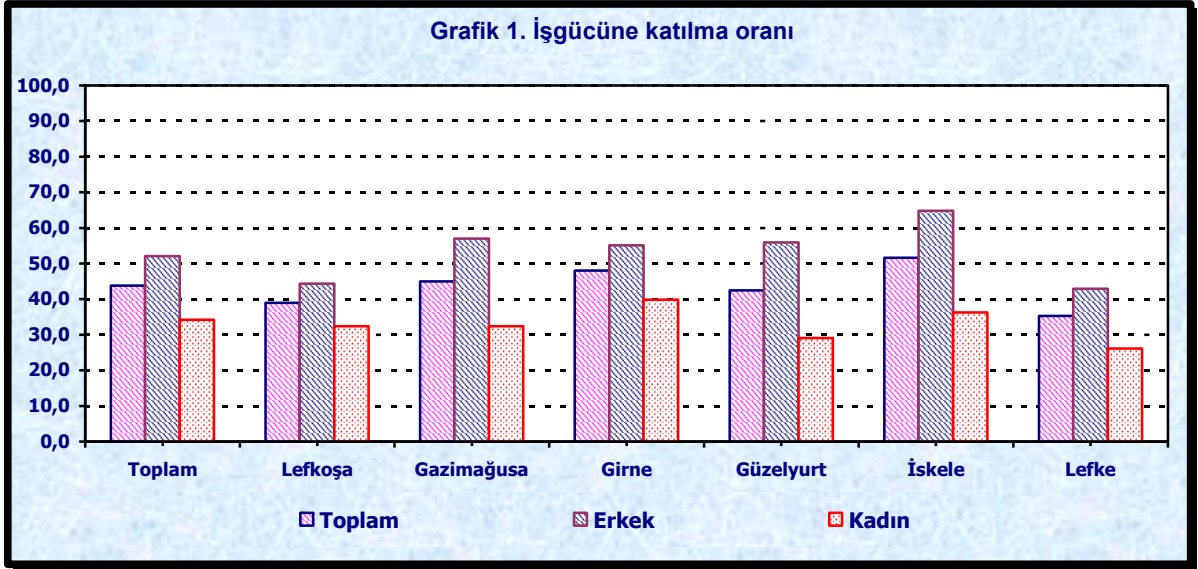


KKTC İSTATİSTİK KURUMU

2021 HANEHALKI İŞGÜCÜ ANKETİ SONUÇLARI

İstatistik Kurumu tarafından 2021 yılında uygulanan Hanehalkı İşgücü Anketi sonuçlarına göre, KKTC genelinde

toplam istihdam 125 739 kişi, işsiz sayısı 10 646 kişi, işsizlik oranı ise % 7,8 olarak gerçekleşmiştir.



HANEHALKI İŞGÜCÜ ANKETİ TEMEL GÖSTERGELERİ (2021 YILI)

	Toplam	Erkek	Kadın
15 VE DAHA YUKARI YAŞTAKİ KURUMSAL OLMAYAN SİVİL NÜFUS	311 479	167 170	144 309
İŞGÜCÜ	136 385	87 100	49 285
İSTİHDAM	125 739	81 898	43 841
İŞSİZ	10 646	5 202	5 444
İŞGÜCÜNE DAHİL OLMAYAN	175 094	80 070	95 024
İŞGÜCÜNE KATILMA ORANI (%)	43,8	52,1	34,2
İSTİHDAM ORANI (%)	40,4	49,0	30,4
İŞSİZLİK ORANI (%)	7,8	6,0	11,0
Genç nüfusta işsizlik oranı⁽¹⁾ (%)	21,4	17,7	26,5

(1) 15-24 yaş grubunda olanlar.
Tablodaki rakamlar yuvarlamadan dolayı toplamı vermeyebilir.

15 VE DAHA YUKARI YAŞTAKİ NÜFUS

2021 HİA sonuçlarına göre, kurumsal olmayan çalışma çağındaki (15 ve daha yukarı yaştaki) nüfus, 311 479 kişidir. 15 ve daha yukarı yaştakilerin % 33,6'sı Lefkoşa'da, % 23,5'i Gazimağusa'da, % 25,3'ü Girne'de, % 6,2'si Güzelyurt'ta, % 7,9'u İskele'de ve % 3,6'sı da Lefke'de bulunmaktadır.

İŞGÜCÜNE KATILMA ORANI

İşgücünün önemli bir göstergesi olan işgücüne katılma oranı, KKTC genelinde % 43,8 olarak hesaplanmıştır. İşgücüne katılma oranı Lefkoşa'da % 39,0 Gazimağusa'da % 45,0 Girne'de % 48,0 Güzelyurt'ta % 42,5 İskele'de % 51,6 Lefke'de ise % 35,3 olarak hesaplanmıştır.

***İşgücüne katılma oranı
% 43,8 olarak
hesaplanmıştır.***

İSTİHDAM

2021 Hanehalkı İşgücü Anketi'ne göre, toplam istihdam, 125 739 kişi olarak gerçekleşmiştir. İstihdam edilenlerin % 1,1'i (1 401 kişi) Güney Kıbrıs'da çalışmaktadır.

***İstihdam edilenlerin,
kurumsal olmayan çalışma
çağındaki nüfus içindeki
oranı % 40,4'dür.***

İstihdamdaki gelişmeyi açıklayan önemli bir gösterge olan istihdam oranı, KKTC genelinde % 40,4 olarak hesaplanmıştır. İstihdam oranı % 48,4 ile en yüksek İskele'de, % 33,5 ile en düşük Lefke'de gerçekleşmiştir.

Kadın İstihdamı

2021'de istihdam edilenlerin, % 34,9'u (43 841 kişi) kadınlar oluşturmaktadır. İstihdam edilen kadınların (43 841 kişi) % 90,8'i hizmetler sektöründe çalışmaktadır. Kadınların % 84,4'si ücretli, maaşlı ve yevmiyeli, % 13,1'i kendi hesabına ve işveren, % 2,2'si ise ücretsiz aile işçisi olarak çalışmaktadır.

Erkek İstihdamı

2021'de istihdam edilenlerin % 65,1'i (81 898 kişi) erkekler oluşturmaktadır.

İstihdam edilen erkeklerin (81 898 kişi) % 71,4'ü hizmetler sektöründe çalışmaktadır. Erkeklerin % 78,8'i ücretli, maaşlı ve yevmiyeli, % 20,8'i kendi hesabına ve işveren, % 0,3'ü ise ücretsiz aile işçisi olarak çalışmaktadır.

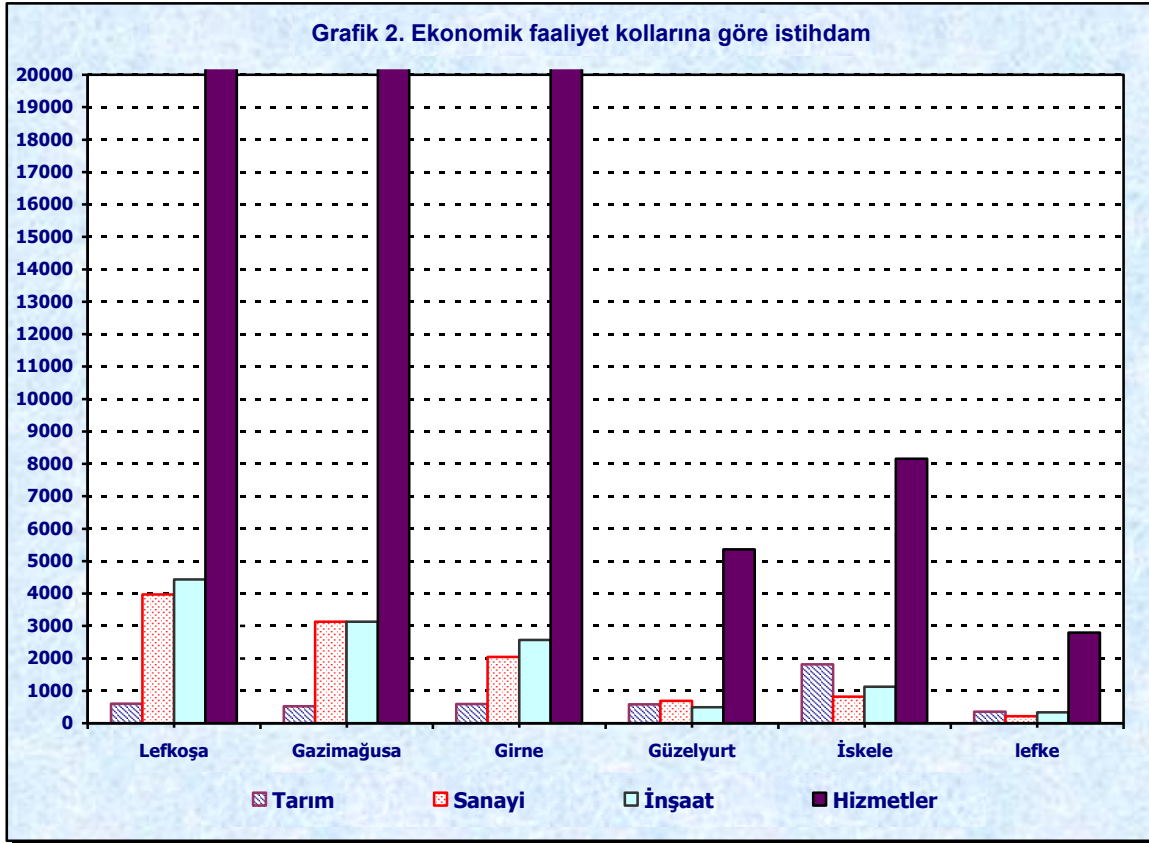
Kamu Sektöründe İstihdam

2021 Hanehalkı İşgücü Anketi sonuçlarına göre KKTC’de kamu sektöründe istihdam edilenlerin sayısı 35 712 kişidir. Toplam istihdam içinde kamu istihdamının payı % 28,4 olarak hesaplanmıştır.

İstihdam Edilenlerin Kayıtlılık Durumu

2021 Hanehalkı İşgücü Anketi sonuçlarına göre istihdam edilenlerin % 87,4’ü yaptığı işten dolayı Sosyal Sigortalar Dairesi’ne, % 5,6’sı Emekli Fonu’na, % 1,0’ı da diğer Sosyal Güvenlik kurumlarına kayıtlı olarak çalışmaktadır. İstihdam edilenlerin, KKTC genelinde % 6,0’ı herhangi bir sosyal güvenlik kuruluşuna kayıtlı olmadan çalışmaktadır. Herhangi bir sosyal güvenlik kuruluşuna kayıtlı olmadan çalışan 7 559 kişinin % 69,7’sini erkekler oluşturmaktadır.

**İstihdam edilenlerin
% 6,0’ı
yaptığı işten dolayı
herhangi bir sosyal
güvenlik kuruluşuna
kayıtlı değildir.**



Sektörlere Göre İstihdam

Hanehalkı işgücü araştırması, iktisadi faaliyetlerin kodlamasında “Avrupa Topluluğunda Ekonomik Faaliyetlerin İstatistik Sınıflaması (NACE)” Revize 2 kullanılmıştır.

2021 Hanehalkı İşgücü Anketi sonuçlarına göre, istihdam edilenler tarım, sanayi, inşaat ve hizmetler olarak dört ana sektör ayırımında incelenmiştir.

Toplam istihdam içinde tarım sektörünün payı % 3,6 sanayi sektörünün payı % 8,7 inşaat sektörünün payı % 9,6 ve hizmetler sektörünün payının da % 78,2 olduğu görülmektedir. KKTC genelinde 4 478 kişi tarım sektöründe istihdam edilmekte olup, bunların % 12,2'sini (545 kişi) ücretsiz aile işçileri oluşturmaktadır.

İstihdam Edilenlerin Eğitim Durumu

2021 Hanehalkı İşgücü Anketi sonuçlarına göre, KKTC genelinde istihdam edilenlerin % 17,6'sını ilkokul, % 13,3'ünü orta veya dengi okul (ilköğretim dahil), % 34,5'ini lise ve dengi okul, % 5,1'ini 2 veya 3 yıllık yüksekokul, % 22,7'sini 4 yıllık fakülte veya yüksekokul, % 3,7'sini yüksek lisans (5 veya 6 yıllık fakülteler dahil), % 0,7'sini ise doktora mezunları oluşturmaktadır.

İstihdam edilenlerin % 33,2'sini lise altı eğitim alanlar ile hiç eğitim almayanlar oluşturmaktadır.

İŞSİZLİK

2021 HİA sonuçlarına göre, toplam işsiz sayısı 10 646 kişi, işsizlik oranı ise KKTC genelinde % 7,8 dir.

İşsizlik oranı, KKTC genelinde erkeklerde % 6,0 kadınlarda ise % 11,0 olarak hesaplanmıştır. % 12,5 ile en yüksek işsizlik oranı Güzelyurt'da, % 5,2 ile en düşük işsizlik oranı ise Lefke'de gerçekleşmiştir.

KKTC'de toplam işsizlik oranı % 7,8 dir.

Ayrıca ,15-24 yaş gurubundaki genç nüfusun işsizlik oranı % 21,4 olarak hesaplanmıştır.

İŞGÜCÜNE DAHİL OLMAYAN NÜFUS

2021 Hanehalkı İşgücü Anketi sonuçlarına göre, kurumsal olmayan çalışma çağındaki nüfusun % 56,2'sini (175094 kişi) işgücüne dahil olmayanlar oluşturmaktadır.

İşgücüne dahil olmayan nüfus, belli başlı alt gruplara göre incelendiğinde, KKTC genelinde % 37,5 (65 610 kişi) ile eğitimine devam edenler işgücüne dahil olmayan nüfus içinde en büyük paya sahiptir. Bunu , % 22,3 (39 023 kişi) ile emekliler, % 19,0 (33 250 kişi) ile ev kadınları ve % 8,4 (14 626 kişi) ile çalışamaz halde olanlar takip etmektedir.

HANEHALKI İŞGÜCÜ ANKETLERİ HAKKINDA GENEL AÇIKLAMA

Kuzey Kıbrıs Türk Cumhuriyeti'nde iktisaden faal nüfus yapısı hakkındaki kapsamlı ilk bilgiler 1996 Genel Nüfus Sayımı'ndan elde edilmiştir. Ancak 2004 yılı sonlarına kadar işgücü piyasasına yönelik herhangi bir ölçüm yapılamamıştır. Planlı kalkınmanın temel unsurlarından olan işgücü piyasası nabzının daha doğru ve zamanında ölçülmesi amacıyla Türkiye İstatistik Kurumu'ndan teknik yardım alınarak ülkemizde Hanehalkı İşgücü Anketi'ni uygulamaya başlamıştır.

Bu kapsamda, iktisaden faal nüfus, istihdam, eksik istihdam ve işsizlik ile ilgili son uluslararası standartlar (ILO, Onüçüncü Çalışma İstatistikçileri Konferansı, 1984) doğrultusunda, işgücünde zaman içinde olabilecek değişiklikleri daha doğru ölçebilmek ve uluslararası istatistiklerle kıyaslanabilirliği sağlamak amacıyla, 2004 yılı Ekim ayında ilki olmak üzere her yılın Nisan ve Ekim aylarında (yılda iki kez) Hanehalkı İşgücü Anketi uygulanmasına başlanmıştır. Fakat 2006 yılından yapılan değerlendirmeler sonucunda yılda bir kez sadece Ekim ayında uygulanması kararı alınmış ve bu doğrultuda anketlerin uygulanmasına devam edilmiştir.

Hanehalkı işgücü anketleri ile amaçlanan, kullanıcıların işgücü piyasasına farklı açılardan yaklaşımlarını mümkün kılacak değişkenlerin elde edilebileceği soru kağıdı ve tabülasyon planı oluşturmakla birlikte, temelde işgücü piyasasında kullanılan kavram kargaşasına son vermek ve uluslararası karşılaştırmalara elverişli istatistik veri elde edebilecek tanımları oluşturabilmektir.

Ekim 2004'den itibaren her yılın Ekim ayının 15'ini içine alan ve pazartesi ile başlayıp pazar ile biten hafta referans alınarak uygulama yapılmakta ve sonuçlar yıllık olarak KKTC genel, ilçe merkezleri ve bucak ve köyler ayrımında, yayınlanmaktadır.

TANIM VE KAVRAMLAR

Tanımlanmış bir zaman dilimi (referans dönemi) içinde belirli bir yaş üzerindeki nüfus, işgücü bakımından üç temel gruba ayrılmaktadır; istihdam edilenler, işsizler ve işgücüne dahil olmayanlar. İstihdam edilenler ve işsizler, birlikte işgücünü oluştururlar. Yukarıda belirtilenler şu şekilde özetlenebilir:

$$\text{ÇALIŞMA ÇAĞINDAKİ NÜFUS} = \text{İŞGÜCÜ} + \text{İŞGÜCÜNE DAHİL OLMAYANLAR}$$
$$\text{İŞGÜCÜ} = \text{İSTİHDAM EDİLENLER} + \text{İŞSİZLER}$$

HANEHALKI: Aralarında akrabalık bağı bulunsun ya da bulunmasın aynı konutta veya aynı konutun bir bölümünde yaşayan, aynı kazandan yiyen, kazanç ve masraflarını ayırmayan, hanehalkının hizmet ve yönetimine katılan bir ya da birden çok kişinin oluşturduğu topluluktur.

KURUMSAL OLMAYAN SİVİL NÜFUS: Okul, yurt, otel, çocuk yuvası, huzurevi, özel nitelikteki hastahane, hapishane, kışla ya da orduevinde ikamet edenler dışında kalan nüfustur.

KURUMSAL OLMAYAN ÇALIŞMA ÇAĞINDAKİ NÜFUS: Kurumsal olmayan sivil nüfus içerisindeki 15 ve daha yukarı yaştaki nüfustur.

İŞGÜCÜ: İstihdam edilenler ile işsizlerin oluşturduğu nüfusu kapsar.

İŞGÜCÜNE KATILMA ORANI: İşgücünün, kurumsal olmayan çalışma çağındaki nüfus içindeki oranıdır.

İSTİHDAM: Aşağıda yer alan işbaşında olanlar ve işbaşında olmayanlar grubuna dahil olan kurumsal olmayan çalışma çağındaki nüfus, istihdam edilen nüfustur.

İşbaşında olanlar: Ücretli, maaşlı, yevmiyeli, kendi hesabına, işveren ya da ücretsiz aile işçisi olarak referans dönemi içinde en az bir saat bir iktisadi faaliyette bulunan kişilerdir.

İşbaşında olmayanlar: İşi olanlardan; çeşitli nedenlerle referans döneminde işlerinin başında bulunmayan, ancak işten uzak kaldıkları süre zarfında maaş veya ücretlerinin en az % 50 ve daha fazlasını almaya devam eden (ücretli veya maaşlı) kişilerdir.

Üretici kooperatifi üyeleri, mesleki bilgi ve görgülerini artırmak amacıyla para ya da mal karşılığı bir gelir elde etmeksizin çalışan çıraklar da istihdam halinde olanlar kapsamına dahil edilmektedirler.

İSTİHDAM ORANI: İstihdamın, kurumsal olmayan çalışma çağındaki nüfus içindeki oranıdır.

İŞSİZ: Referans dönemi içinde istihdam halinde olmayan (kâr karşılığı, yevmiyeli, ücretli ya da ücretsiz olarak hiç bir işte çalışmamış ve böyle bir iş ile bağlantısı da olmayan) kişilerden iş aramak için **son dört hafta** içinde iş arama kanallarından en az birini kullanmış ve 2 hafta içinde işbaşı yapabilecek durumda olan kurumsal olmayan çalışma çağındaki tüm kişiler işsiz nüfusa dahildirler.

Ayrıca, bir iş bulmuş ya da kendi işini kurmuş ancak işe başlamak ya da işbaşı yapmak için çeşitli eksikliklerini tamamlamak amacıyla bekleyenlerden, işbaşı yapabilecek kişiler de işsiz nüfus kapsamına dahildirler.

İŞSİZLİK ORANI: İşsiz nüfusun işgücü içindeki oranıdır.

İŞGÜCÜNE DAHİL OLMAYANLAR: İşsiz veya istihdamda olmayan 15 ve yukarı yaştaki nüfustur. İşgücüne dahil olmayanlar aşağıdaki gruplara ayrılmıştır.

1. İş başı yapmaya hazır olanlar: Çeşitli nedenlerle daha önce çalıştığı işinden uzaklaştırılmış ve işine geri çağrılmayı beklediği için başka bir iş aramayan ile bölgede iş bulunmadığına inandığı için, mevsimlik çalışma, ev işleriyle meşgul olma, öğrencilik, emeklilik ve çalışamaz halde olma gibi nedenlerle iş aramayıp, ancak 2 hafta içinde işbaşı yapmaya hazır olduğunu belirten kişilerdir.

2. Mevsimlik çalışanlar: Mevsimlik çalışması nedeniyle iş aramayan ve iş başı yapmaya hazır olmayan kişilerdir.

3. Ev işleriyle meşgul: Kendi evinde ev işleriyle meşgul olması nedeniyle iş aramayan ve iş başı yapmaya hazır olmayan kişilerdir.

4. Öğrenci: Bir öğrenim kurumuna devam etmesi nedeniyle iş aramayan ve iş başı yapmaya hazır olmayan kişilerdir.

5. Emekli: Bir sosyal güvenlik kuruluşundan emekli olduğu için iş aramayan ve iş başı yapmaya hazır olmayan kişilerdir.

6. Çalışamaz halde: Bedensel özür, hastalık veya yaşlılık nedeniyle iş aramayan ve iş başı yapmaya hazır olmayan kişilerdir.

8. Diğer: Ailevi ve kişisel nedenler ve bunu dışındaki diğer nedenler ile iş aramayan ve iş başı yapmaya hazır olmayan kişilerdir.

İLÇE MERKEZLERİ: 6 İlçe merkezi.

BUCAK VE KÖYLER: 6 İlçeye bağlı bucak ve köyler.

TABLO 1- İLÇELERE GÖRE KURUMSAL OLMAYAN SİVİL NÜFUSUN İŞGÜCÜ DURUMU,2021

(KKTC GENEL)

NÜFUS VE İŞGÜCÜ DURUMU	TOPLAM	LEFKOŞA	GAZİMAĞUSA	GİRNE	GÜZELYURT	İSKELE	LEFKE
TOPLAM							
1. KURUMSAL OLMAYAN SİVİL NÜFUS	365 474	120 501	87 248	93 861	22 367	28 878	12 619
2. 15 VE DAHA YUKARI YAŞTAKİ NÜFUS	311 479	104 465	73 144	78 937	19 183	24 662	11 088
3. İŞGÜCÜ DURUMU	136 385	40 790	32 912	37 890	8 153	12 727	3 913
3.1. İstihdam edilenler	125 739	37 849	30 405	34 716	7 133	11 927	3 709
3.2. İşsiz	10 646	2 941	2 507	3 174	1 019	801	205
4. İŞGÜCÜNE DAHİL OLMAYANLAR	175 094	63 675	40 232	41 048	11 030	11 935	7 175
4.1. İş aramayıp işbaşı yapmaya hazır olanlar	7 704	591	1 904	2 720	1 267	700	522
4.1.1. İş bulma ümidi olmayanlar	1 695	283	53	175	552	545	86
4.1.2. Diğer	5 583	308	1 620	2 349	716	154	436
5. İŞGÜCÜNE KATILMA ORANI (%)	43.8	39.0	45.0	48.0	42.5	51.6	35.3
6. İŞSİZLİK ORANI (%)	7.8	7.2	7.6	8.4	12.5	6.3	5.2
ERKEK							
1. KURUMSAL OLMAYAN SİVİL NÜFUS	195 426	66 876	45 104	49 898	11 173	15 383	6 991
2. 15 VE DAHA YUKARI YAŞTAKİ NÜFUS	167 170	58 612	37 428	42 193	9 583	13 271	6 083
3. İŞGÜCÜ DURUMU	87 100	25 953	21 343	23 241	5 359	8 597	2 607
3.1. İstihdam edilenler	81 898	24 418	20 175	21 866	4 761	8 133	2 546
3.2. İşsiz	5 202	1 536	1 168	1 375	598	464	60
4. İŞGÜCÜNE DAHİL OLMAYANLAR	80 070	32 659	16 085	18 952	4 223	4 674	3 476
4.1. İş aramayıp işbaşı yapmaya hazır olanlar	3 715	412	943	1 297	636	150	276
4.1.1. İş bulma ümidi olmayanlar	970	283	32	175	364	78	38
4.1.2. Diğer	2 367	129	680	974	273	72	239
5. İŞGÜCÜNE KATILMA ORANI (%)	52.1	44.3	57.0	55.1	55.9	64.8	42.9
6. İŞSİZLİK ORANI (%)	6.0	5.9	5.5	5.9	11.2	5.4	2.3
KADIN							
1. KURUMSAL OLMAYAN SİVİL NÜFUS	170 048	53 625	42 143	43 963	11 194	13 494	5 628
2. 15 VE DAHA YUKARI YAŞTAKİ NÜFUS	144 309	45 852	35 716	36 744	9 600	11 391	5 006
3. İŞGÜCÜ DURUMU	49 285	14 837	11 569	14 649	2 793	4 130	1 307
3.1. İstihdam edilenler	43 841	13 432	10 230	12 850	2 373	3 793	1 163
3.2. İşsiz	5 444	1 405	1 338	1 799	421	337	144
4. İŞGÜCÜNE DAHİL OLMAYANLAR	95 024	31 015	24 147	22 095	6 807	7 261	3 699
4.1. İş aramayıp işbaşı yapmaya hazır olanlar	3 990	179	961	1 423	631	550	246
4.1.1. İş bulma ümidi olmayanlar	725	.	21	.	188	468	49
4.1.2. Diğer	3 216	179	940	1 375	443	82	198
5. İŞGÜCÜNE KATILMA ORANI (%)	34.2	32.4	32.4	39.9	29.1	36.3	26.1
6. İŞSİZLİK ORANI (%)	11.0	9.5	11.6	12.3	15.1	8.2	11.0

GENÇ NÜFUS: 15-24 yaş grubuna dahil olanlar.

NOT. 1) Rakamlar yuvarlamadan dolayı toplamı vermeyebilir.

TABLO 2 - İLÇELERE GÖRE İŞTEKİ DURUM VE EKONOMİK FAALİYET, 2021

(15+ YAŞ)

(KKTG GENEL)

	TOPLAM			LEFKOŞA			GAZİMAĞUSA			GİRNE			GÜZELYURT			İSKELE			LEFKE			
	Toplam	Erkek	Kadın	Toplam	Erkek	Kadın	Toplam	Erkek	Kadın	Toplam	Erkek	Kadın	Toplam	Erkek	Kadın	Toplam	Erkek	Kadın	Toplam	Erkek	Kadın	
İŞTEKİ DURUM																						
1. Toplam	125 739	81 898	43 841	37 849	24 418	13 432	30 405	20 175	10 230	34 716	21 866	12 850	7 133	4 761	2 373	11 927	8 133	3 793	3 709	2 546	1 163	
a) Ücretli ve Yevmiyeli	101 717	64 573	37 144	32 369	20 041	12 328	24 636	15 733	8 903	27 171	16 717	10 455	5 455	3 567	1 888	9 113	6 522	2 591	2 973	1 994	980	
b) Kendi hesabına ve İşveren	22 792	17 042	5 749	5 331	4 376	955	5 700	4 442	1 258	7 242	5 082	2 160	1 634	1 194	440	2 179	1 396	783	705	553	153	
c) Ücretsiz aile işçisi	1 230	282	948	149	0	149	70	0	70	302	67	235	45	0	45	635	215	419	30	0	30	
2. Tarım, avcılık, ormancılık ve balıkçılık	4 478	3 239	1 239	604	535	69	527	402	125	591	533	58	583	404	179	1 816	1 055	761	357	310	48	
a) Ücretli ve Yevmiyeli	1 384	1 052	332	383	315	69	145	71	74	126	126	0	285	138	147	294	252	43	150	150	0	
b) Kendi hesabına ve İşveren	2 548	1 972	577	221	221	0	382	331	51	431	407	24	298	266	32	1 010	588	422	207	160	48	
c) Ücretsiz aile işçisi	545	215	330	0	0	0	0	0	0	34	0	34	0	0	0	511	215	296	0	0	0	
3. Tarım dışı faaliyetler	121 261	78 659	42 602	37 245	23 882	13 363	29 878	19 773	10 105	34 125	21 333	12 792	6 551	4 356	2 194	10 111	7 078	3 033	3 351	2 237	1 115	
a) Ücretli ve Yevmiyeli	100 333	63 521	36 811	31 986	19 727	12 259	24 490	15 662	8 828	27 046	16 591	10 455	5 169	3 429	1 741	8 818	6 270	2 548	2 823	1 843	980	
b) Kendi hesabına ve İşveren	20 243	15 071	5 172	5 110	4 155	955	5 318	4 111	1 207	6 811	4 675	2 136	1 336	928	409	1 169	808	361	498	393	105	
c) Ücretsiz aile işçisi	685	67	618	149	0	149	70	0	70	268	67	201	45	0	45	123	0	123	30	0	30	
Toplam (Yüzdeler)	100.0	100.0	100.0	100.0	100.0	100.0	100.0	100.0	100.0	100.0	100.0	100.0	100.0	100.0	100.0	100.0	100.0	100.0	100.0	100.0	100.0	
a) Ücretli ve Yevmiyeli	80.9	78.8	84.7	85.5	82.1	91.8	81.0	78.0	87.0	78.3	76.5	81.4	76.5	74.9	79.6	76.4	80.2	68.3	80.2	78.3	84.3	
b) Kendi hesabına ve İşveren	18.1	20.8	13.1	14.1	17.9	7.1	18.7	22.0	12.3	20.9	23.2	16.8	22.9	25.1	18.5	18.3	17.2	20.6	19.0	21.7	13.2	
c) Ücretsiz aile işçisi	1.0	0.3	2.2	0.4	0.0	1.1	0.2	0.0	0.7	0.9	0.3	1.8	0.6	0.0	1.9	5.3	2.6	11.0	0.8	0.0	2.6	
EKONOMİK FAALİYETLER																						
Toplam	125 739	81 898	43 841	37 849	24 418	13 432	30 405	20 175	10 230	34 716	21 866	12 850	7 133	4 761	2 373	11 927	8 133	3 793	3 709	2 546	1 163	
Tarım	4 478	3 239	1 239	604	535	69	527	402	125	591	533	58	583	404	179	1 816	1 055	761	357	310	48	
Sanayi	10 884	8 859	2 025	3 974	3 252	722	3 134	2 523	611	2 041	1 558	483	691	603	89	824	718	106	220	206	14	
İnşaat	12 084	11 334	750	4 435	4 240	195	3 131	3 016	115	2 565	2 251	314	492	410	82	1 130	1 099	31	332	318	14	
Hizmetler	98 293	58 466	39 827	28 837	16 391	12 446	23 613	14 233	9 380	29 519	17 524	11 995	5 367	3 344	2 023	8 158	5 261	2 896	2 800	1 713	1 087	
Toplam (Yüzdeler)	100.0	100.0	100.0	100.0	100.0	100.0	100.0	100.0	100.0	100.0	100.0	100.0	100.0	100.0	100.0	100.0	100.0	100.0	100.0	100.0	100.0	
Tarım	3.6	4.0	2.8	1.6	2.2	0.5	1.7	2.0	1.2	1.7	2.4	0.5	8.2	8.5	7.5	15.2	13.0	20.1	9.6	12.2	4.1	
Sanayi	8.7	10.8	4.6	10.5	13.3	5.4	10.3	12.5	6.0	5.9	7.1	3.8	9.7	12.7	3.8	6.9	8.8	2.8	5.9	8.1	1.2	
İnşaat	9.6	13.8	1.7	11.7	17.4	1.5	10.3	14.9	1.1	7.4	10.3	2.4	6.9	8.6	3.5	9.5	13.5	0.8	9.0	12.5	1.2	
Hizmetler	78.2	71.4	90.8	76.2	67.1	92.7	77.7	70.5	91.7	85.0	80.1	93.3	75.2	70.2	85.3	68.4	64.7	76.4	75.5	67.3	93.5	

NOT. 1) Rakamlar yuvarlamadan dolayı toplamı vermeyebilir.

TABLO 3 - İSTİHDAM EDİLENLERİN SEKTÖRLERE GÖRE KAYITLILIK DURUMU, 2021

	Toplam	Kayıtlılık Durumu			
		Sosyal Sigortalar Dairesi	Emekli Fonu	Kayıtlı değil	Diğer
TOPLAM					
1. Toplam	125 739	109 903	6 973	7 559	1 304
a) Tarım	4 478	2 115	18	2 331	14
b) Sanayi	10 884	9 852	202	830	0
c) İnşaat	12 084	10 832	31	881	340
d) Hizmetler	98 293	87 105	6 722	3 516	950

NOT: (1) Rakamlar yuvarlamadan dolayı toplamı vermeyebilir.

TABLO 4 - İSTİHDAM EDİLENLERİN İŞTEKİ DURUMA GÖRE KAYITLILIK DURUMU, 2021

	Toplam	Kayıtlılık Durumu			
		Sosyal Sigortalar Dairesi	Emekli Fonu	Kayıtlı değil	Diğer
TOPLAM					
1. Toplam	125 739	109 903	6 973	7 559	1 304
a) Ücretli	97 089	87 813	6 973	1 558	746
b) Yevmiyeli	4 628	2 987	0	1 579	62
c) İşveren	10 638	9 902	0	363	374
d) Kendi hesabına	12 153	8 790	0	3 240	123
e) Ücretsiz aile işçisi	1 230	412	0	819	0

NOT: (1) Rakamlar yuvarlamadan dolayı toplamı vermeyebilir.